



Centre Jean PERRIN

Centre de Lutte contre le Cancer d'Auvergne

Clermont-Ferrand - France -



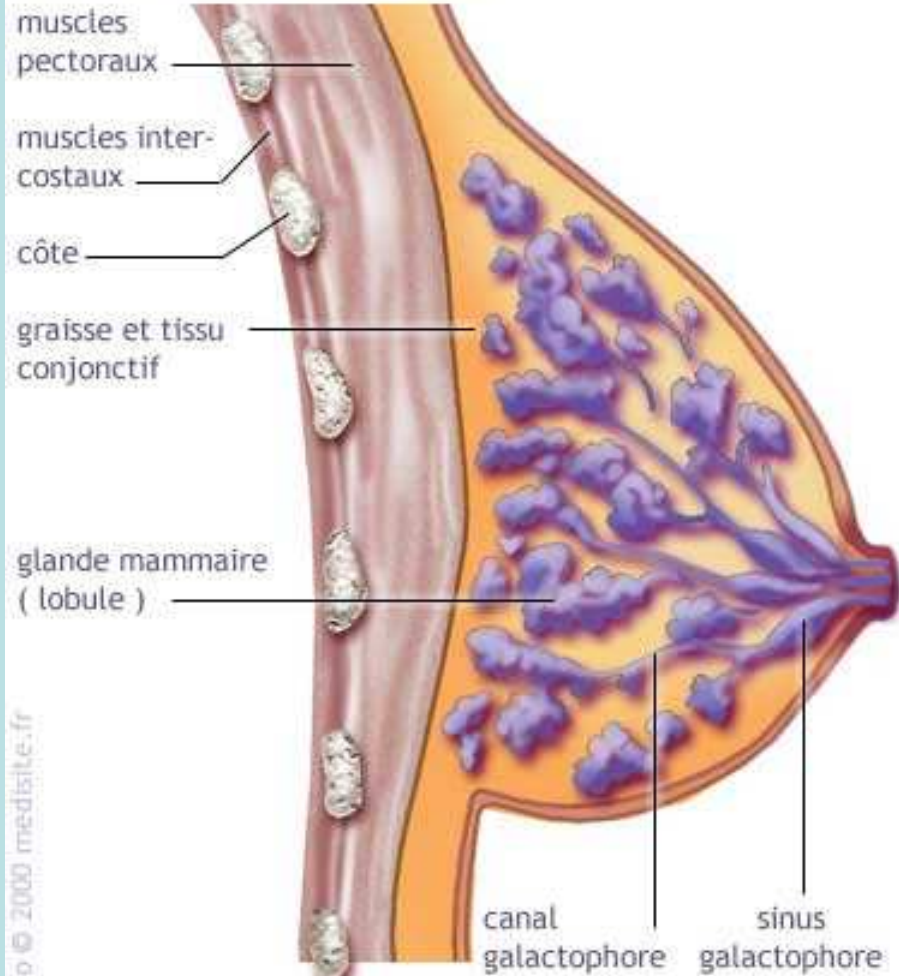
Hormonothérapie et cancer du sein

Isabelle VAN PRAAGH-DOREAU

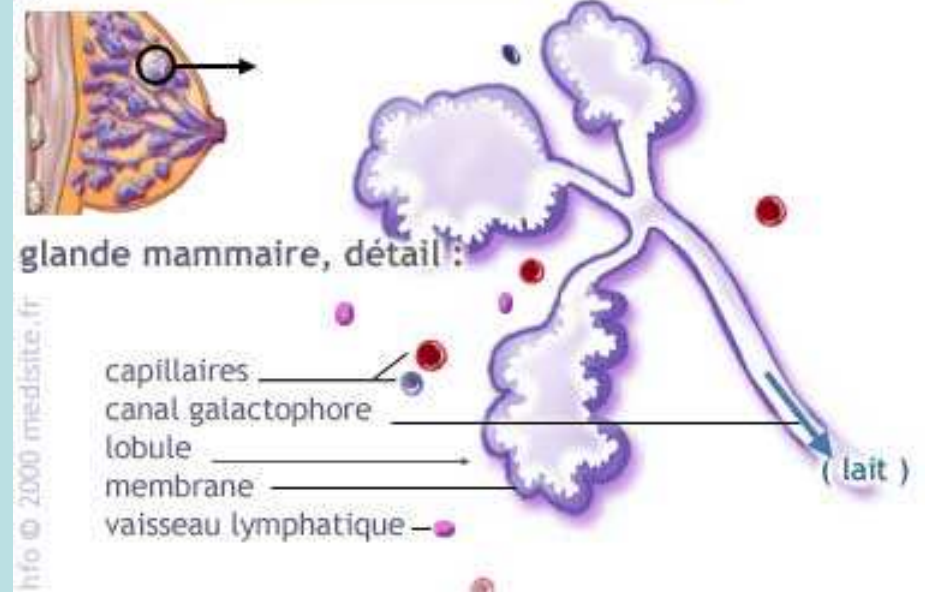


Anatomie du sein

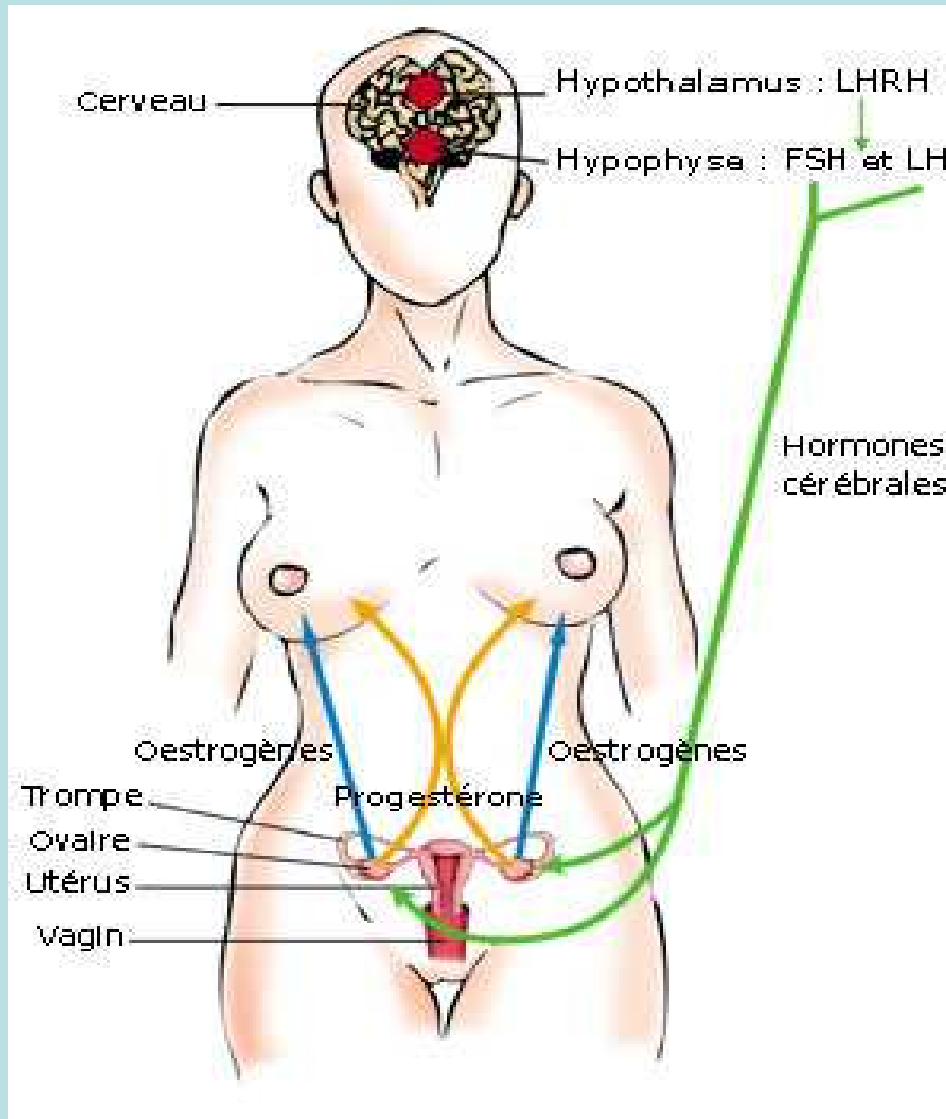
anatomie du sein



glandes mammaires saines



Physiologie du sein



Conséquence en cas de cancer du sein

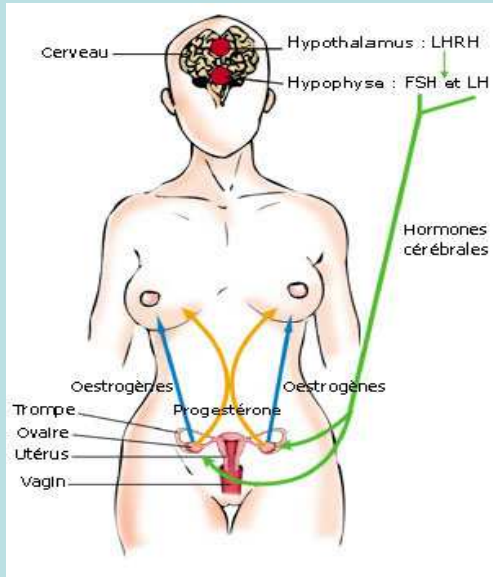
- La majorité des cancers du sein (80%) sont sous dépendance hormonale permettant la mise en œuvre une hormonothérapie ou plutôt un traitement « anti-hormonal ».
- Le dosage des récepteurs hormonaux est faite sur le tissu tumoral (biopsie ou pièce opératoire).
- Il existe des récepteurs aux oestrogènes RE et à la progestérone RP, il faut qu'au moins un des 2 soit positif pour qu'un traitement antihormonal puisse être appliqué (RO+RP+, RO+RP-, RO-RP+)

Quels objectifs du traitement antihormonal dite hormonothérapie ?

Diminuer le risque de récurrence

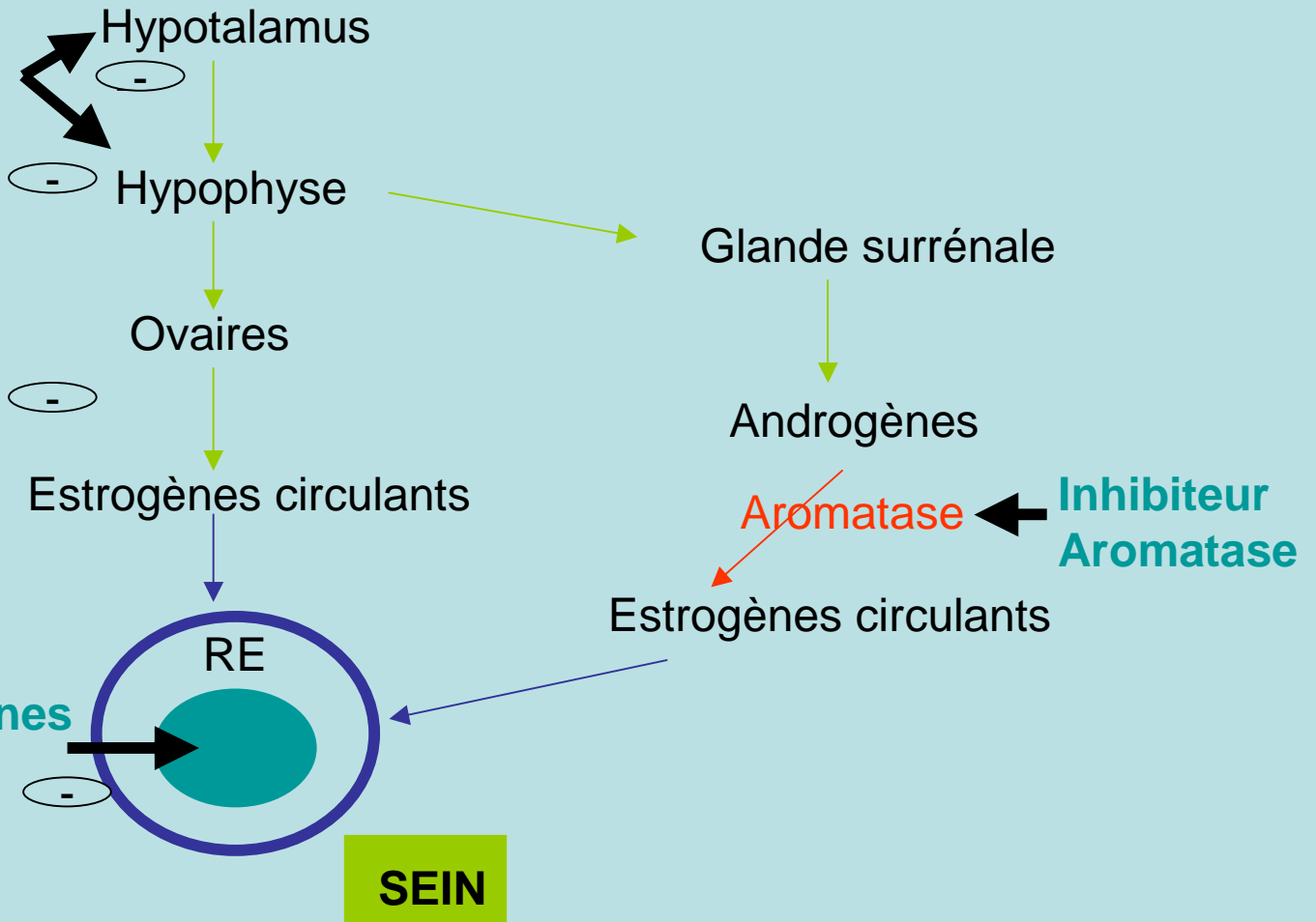
- du sein traité
- du sein opposé
- à distance dans d'autres organes (métastases)

Quels traitements



Analogues
LHRH

Antiestrogènes
Tamoxifène



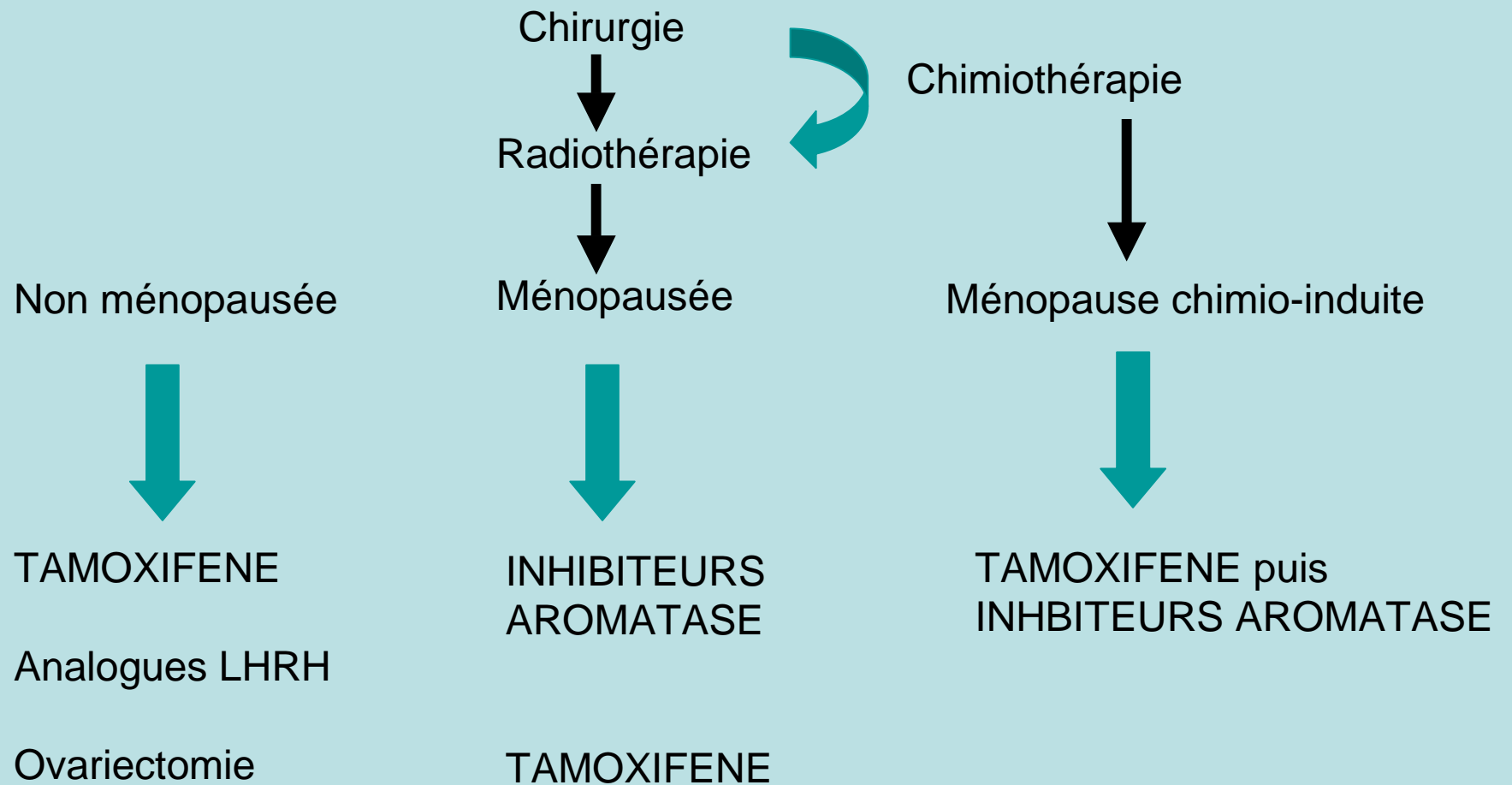
Avant la ménopause

- Tamoxifène
- Ovariectomie ou analogues de la LHRH et Tamoxifène
- Durée traitement : 5 ans

Après la ménopause

- Inhibiteurs de l'aromatase
 - Letrozole (Femara[®])
 - Anastrozole (Arimidex[®])
 - Exemestane (Aromasine[®])
- Tamoxifène

Stratégie de traitement



Tolérance

- Contre-indications
 - Tamoxifène : antécédents embolie pulmonaire, phlébite récente, discussion si facteurs de risque.
 - Inhibiteurs aromatase : discuter bénéfice-risque en cas d'ostéoporose
- Effets secondaires
 - Plutôt modérés
 - Tamoxifène : gynécologiques (cancer de l'utérus 2‰), bouffées de chaleur, prise de poids
 - Inhibiteurs de l'aromatase : douleurs ostéo-articulaires et musculaires, ostéoporose
 - Tolérance est également influencée par l'impact physique et psychologique des traitements précédents

Tolérance

- VRAI

- **Prise de poids**
- Phlébite
- Cancer de l'endomètre
- **Diminution libido**
- **Bouffées de chaleur**
- Douleurs articulaires
- Cholestérol

- FAUX

- **Prise de poids**
- Chute de cheveux
- Nausées et vomissements
- **Diminution libido**
- **Bouffées de chaleur**

Vie pratique

- VRAI

- **Contraception nécessaire**
- Grossesse possible
- Disponible en officine de ville
- Renouvelable par médecin traitant

- FAUX

- **Pas de contraception**
- Utilisation pilule
- Utilisation phytoestrogènes
- Photosensibilisation

Observance du traitement

- Définie par
 - Application du schéma thérapeutique : 1 cp par jour
 - Persistance du traitement : 5 ans voire plus
- Défaut d'observance lié à
 - Effets secondaires
 - Lassitude liée à la durée du traitement

Place à la discussion