



# Centre Jean PERRIN

Centre de Lutte contre le Cancer d'Auvergne

Clermont-Ferrand - France -



## Hormonothérapie et cancer du sein

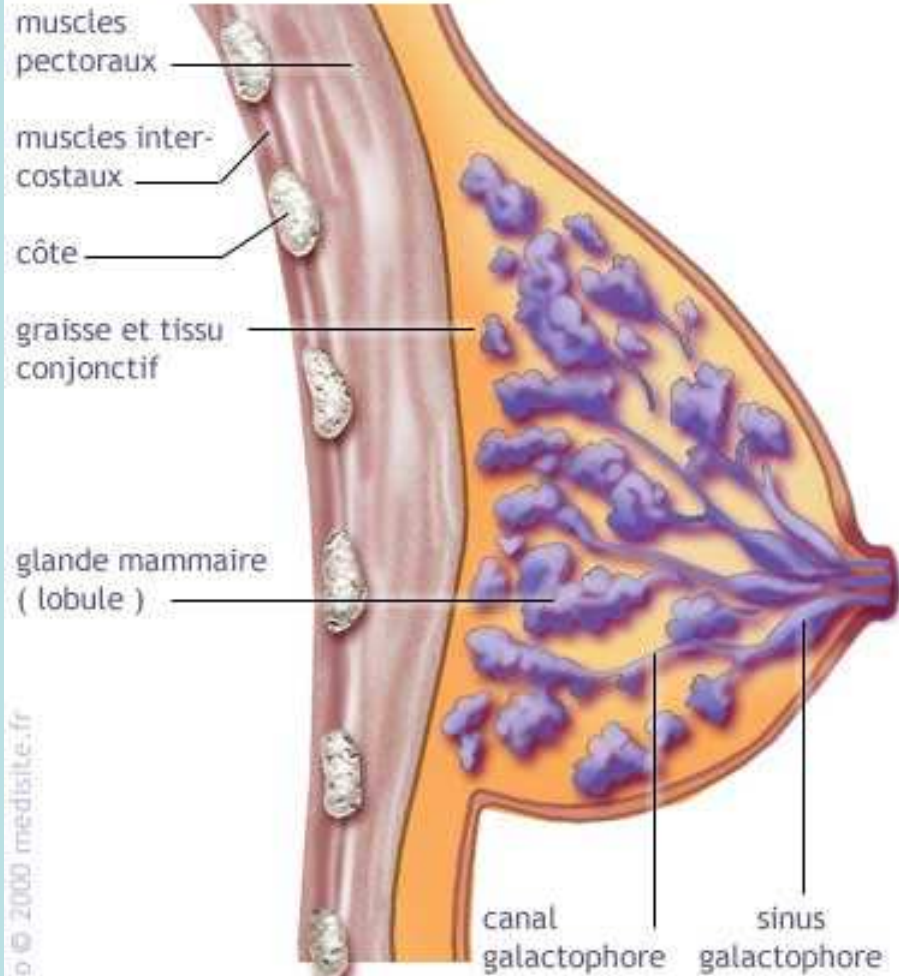
*Isabelle VAN PRAAGH-DOREAU*

UNICANCER

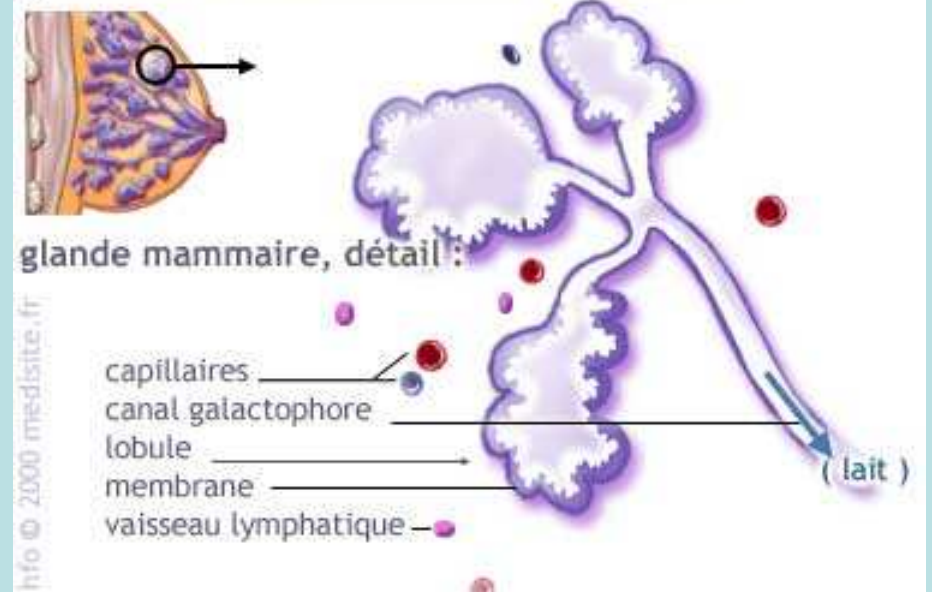


# Anatomie du sein

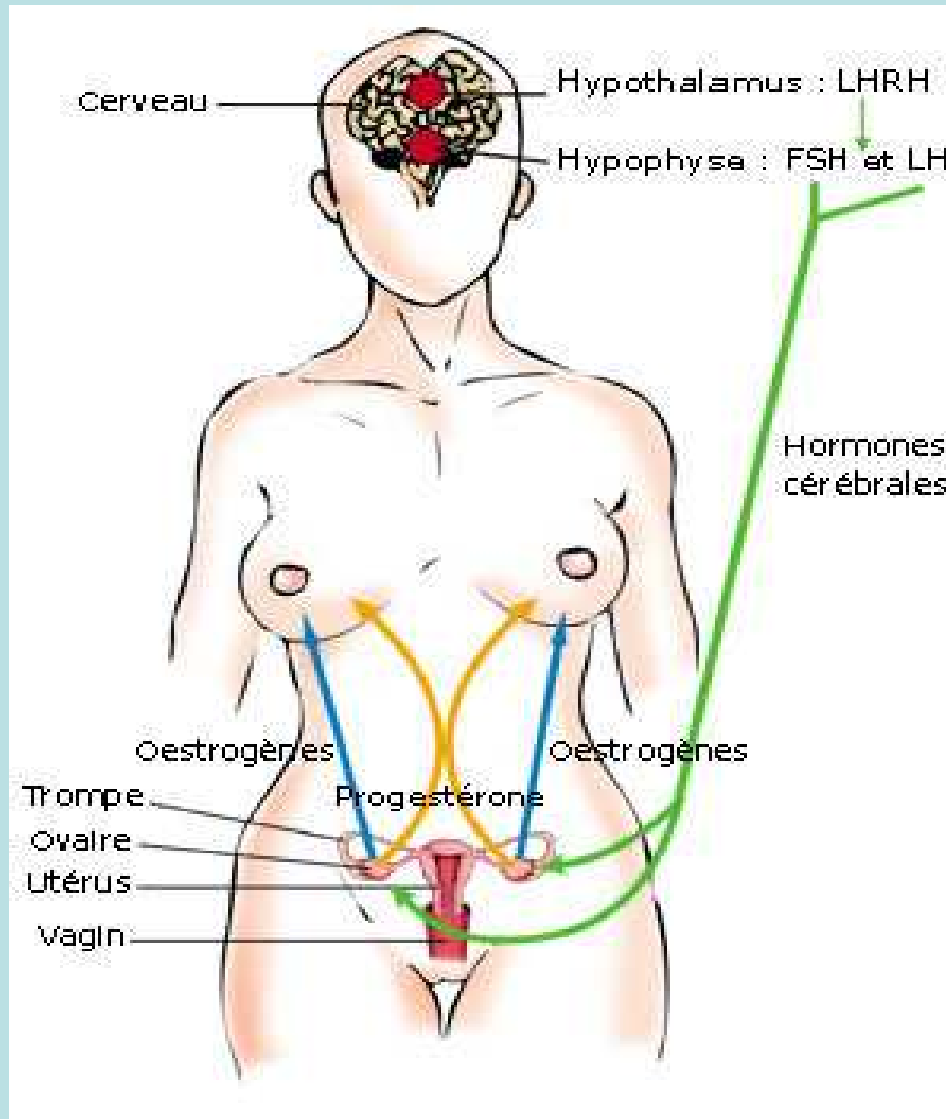
## anatomie du sein



## glandes mammaires saines



# Physiologie du sein



# Conséquence en cas de cancer du sein

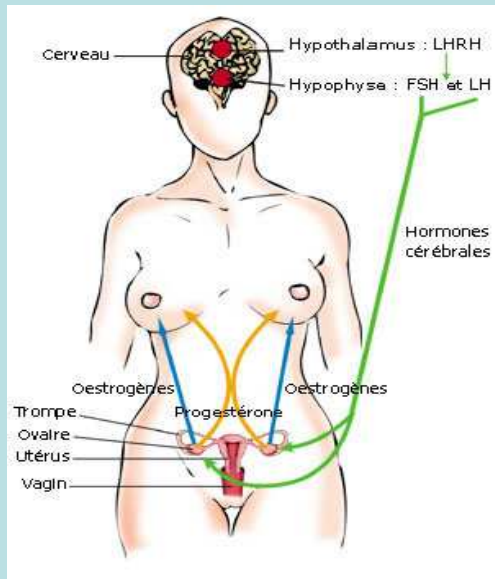
- La majorité des cancers du sein (80%) sont sous dépendance hormonale permettant la mise en œuvre une hormonothérapie ou plutôt un traitement «anti-hormonal».
- Le dosage des récepteurs hormonaux est faite sur le tissu tumoral (biopsie ou pièce opératoire).
- Il existe des récepteurs aux oestrogènes RE et à la progestérone RP, il faut qu'au moins un des 2 soit positif pour qu'un traitement antihormonal puisse être appliqué (RO+RP+, RO+RP-, RO-RP+)

# Quels objectifs du traitement antihormonal dit hormonothérapie ?

## Diminuer le risque de récurrence

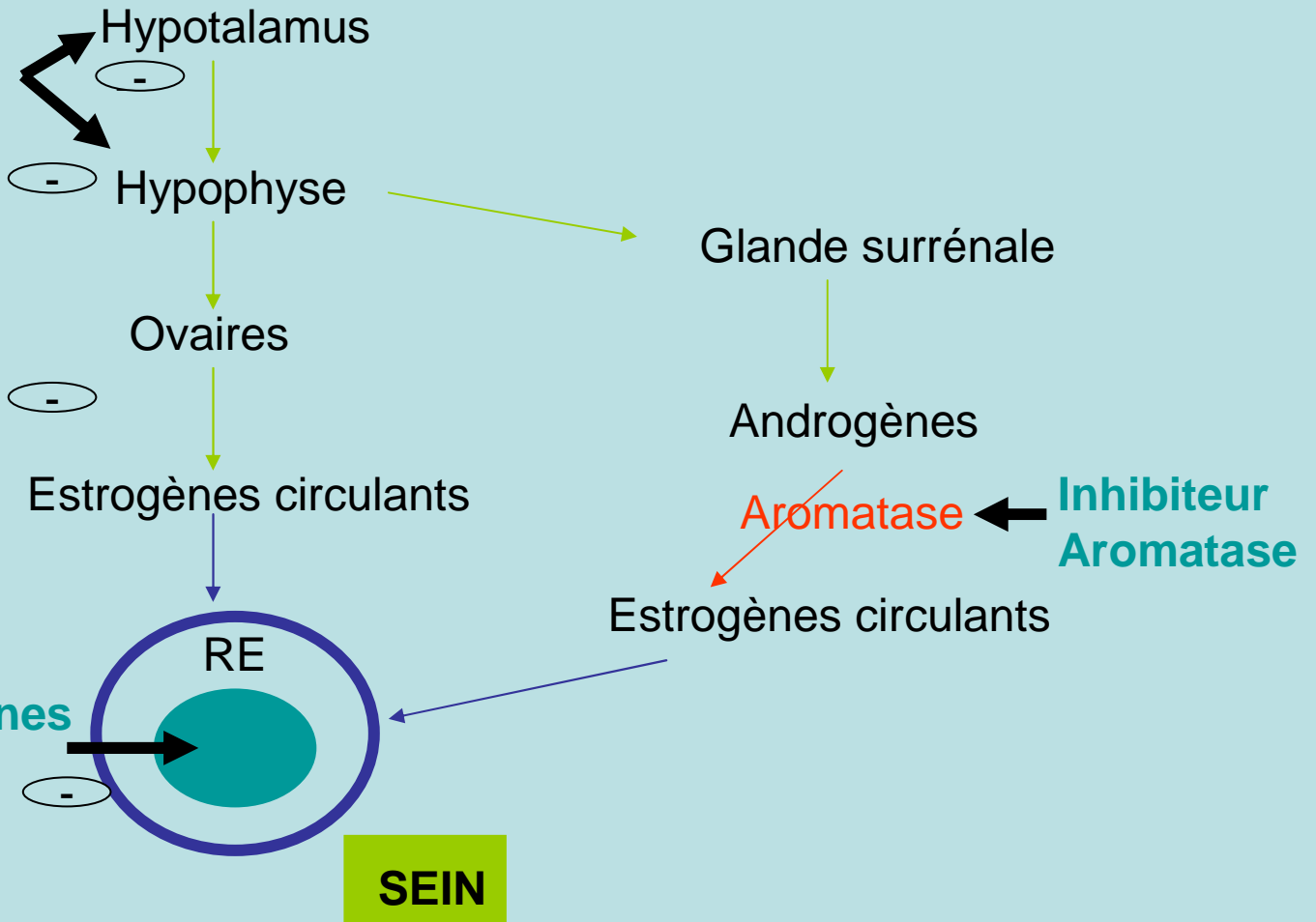
- du sein traité
- du sein opposé
- à distance dans d'autres organes (métastases)

# Quels traitements



Analogues  
LHRH

Antiestrogènes  
Tamoxifène



# Avant la ménopause

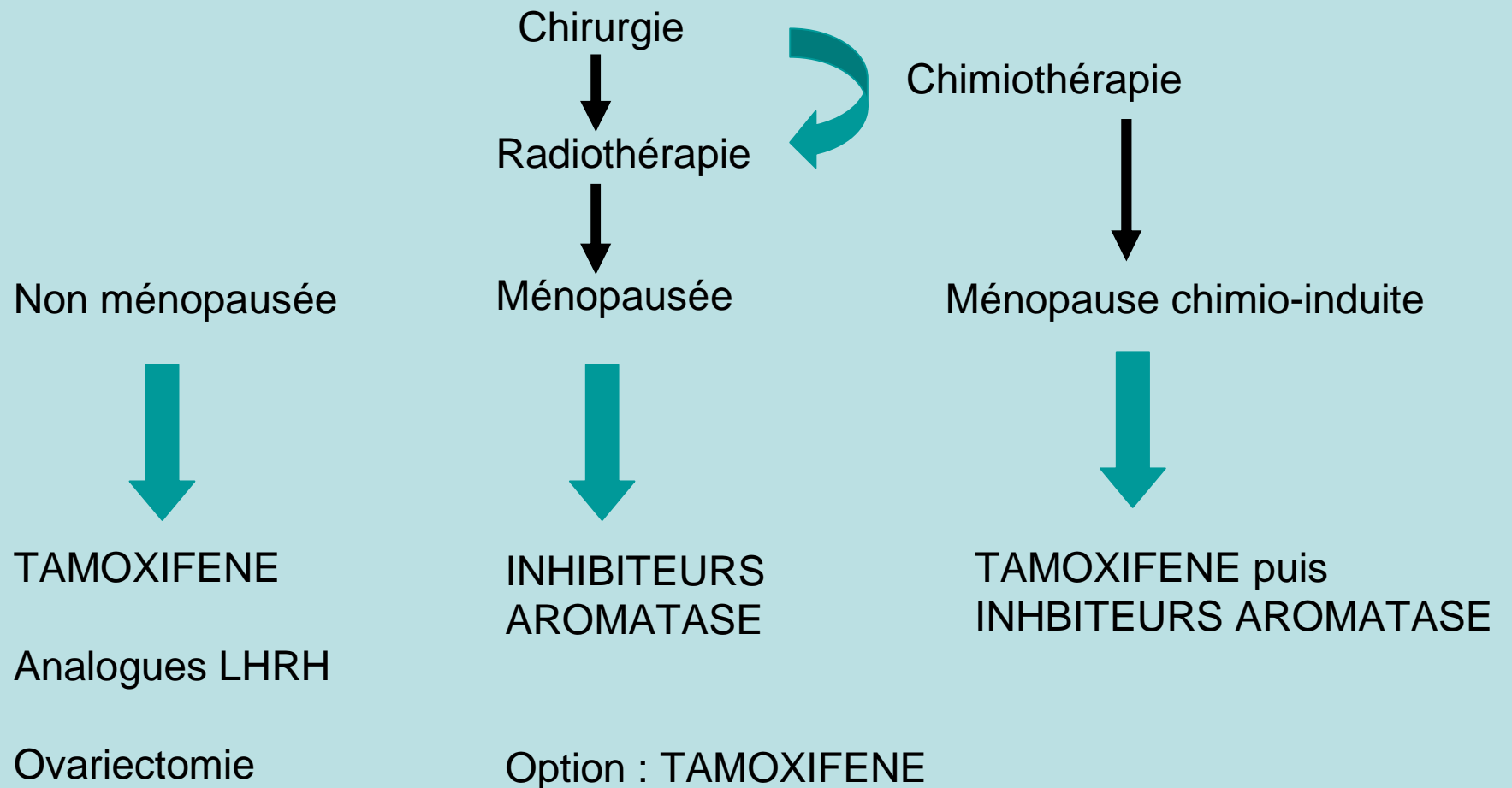
- Tamoxifène
- Ovariectomie ou analogues de la LHRH et Tamoxifène
- Durée traitement : 5 ans

# Après la ménopause

- Inhibiteurs de l'aromatase
  - Letrozole (Femara<sup>®</sup>) ou générique
  - Anastrozole (Arimidex<sup>®</sup>) ou générique
  - Exemestane (Aromasine<sup>®</sup>)
- Tamoxifène



# Stratégie de traitement



# Tolérance

- Contre-indications

- Tamoxifène : antécédents embolie pulmonaire, phlébite récente, discussion si facteurs de risque.
- Inhibiteurs aromatase : discuter bénéfice-risque en cas d'ostéoporose

- Effets secondaires

- Plutôt modérés
- Tamoxifène : gynécologiques (cancer de l'utérus 2‰), bouffées de chaleur, prise de poids
- Inhibiteurs de l'aromatase : douleurs ostéo-articulaires et musculaires, ostéoporose, hypercholestérolémie
- Tolérance également influencée par l'impact physique et psychologique des traitements précédents

# Tolérance

- VRAI

- **Prise de poids**
- Phlébite
- Cancer de l'endomètre
- **Diminution libido**
- **Bouffées de chaleur**
- Douleurs articulaires
- Cholestérol

- FAUX

- **Prise de poids**
- Chute de cheveux
- Nausées et vomissements
- **Diminution libido**
- **Bouffées de chaleur**

# Vie pratique

- VRAI

- **Contraception nécessaire**
- Grossesse possible
- Disponible en officine de ville
- Renouvelable par médecin traitant

- FAUX

- **Pas de contraception**
- Utilisation pilule
- Utilisation phytoestrogènes
- Photosensibilisation

# Observance du traitement

- Définie par
  - Application du schéma thérapeutique : 1 cp par jour
  - Persistance du traitement : 5 ans voire plus
- Défaut d'observance lié à
  - Effets secondaires
  - Lassitude liée à la durée du traitement

Place à la discussion