



# Centre Jean PERRIN

Centre de Lutte contre le Cancer d'Auvergne

Clermont-Ferrand - France -



## Intérêt de l'évaluation de la dénutrition en cancérologie

Sylvie Jouvency, Marilyn Broult  
diététiciennes





Centre Jean Perrin

## ■ Qu'est ce que l'évaluation nutritionnelle ?

- ❖ HAS : chaque patient hospitalisé de plus de 48 heures doit avoir une évaluation nutritionnelle.
- ❖ E N : - Taille
  - Poids de forme
  - poids actuel
  - IMC
- ❖ Au CJP : % perte de poids calculé automatiquement et alerte mail aux diététiciennes.



## Intérêt de l'évaluation nutritionnelle

- Rapidité de la prise en charge
- Dépistage et gradation de la dénutrition :
  - ❖ Intervention nutritionnelle rapide avec bilan :
    - enquête alimentaire
    - diagnostic diététique
- Suivi automatique pendant chaque hospitalisation ou en consultation externe
  - ❖ Relations avec prestataires de service ou avec collègues d'autres centres hospitaliers.
    - Ceci permet d'assurer la continuité des traitements, de favoriser la tolérance, d'améliorer la qualité de vie, d'accompagner le patient et sa famille...
- Intérêt financier dans le cadre de la T2A



Centre Jean Perrin

## Au centre Jean Perrin

- Les aides soignantes font les mesures (poids, taille) qui sont ensuite notées dans le dossier informatique de chaque patient avec le poids de forme.
- Si perte de poids supérieure à 5% du poids de forme  $\Rightarrow$  alerte mail aux diététiciennes  $\Rightarrow$  permet de cibler les patients nécessaires.
- Prise en charge diététique en collaboration avec les médecins du service pour la mise en place de la nutrition.
- Bilan nutritionnel informatique  $\Rightarrow$  accès aux médecins, IDE...
- Suivi par pesée hebdomadaire  $\Rightarrow$  réévaluation du diagnostic diététique et collaboration avec médecins si nécessaire.



# Audit de l'évaluation nutritionnelle au Centre Jean Perrin

## ■ Méthodologie :

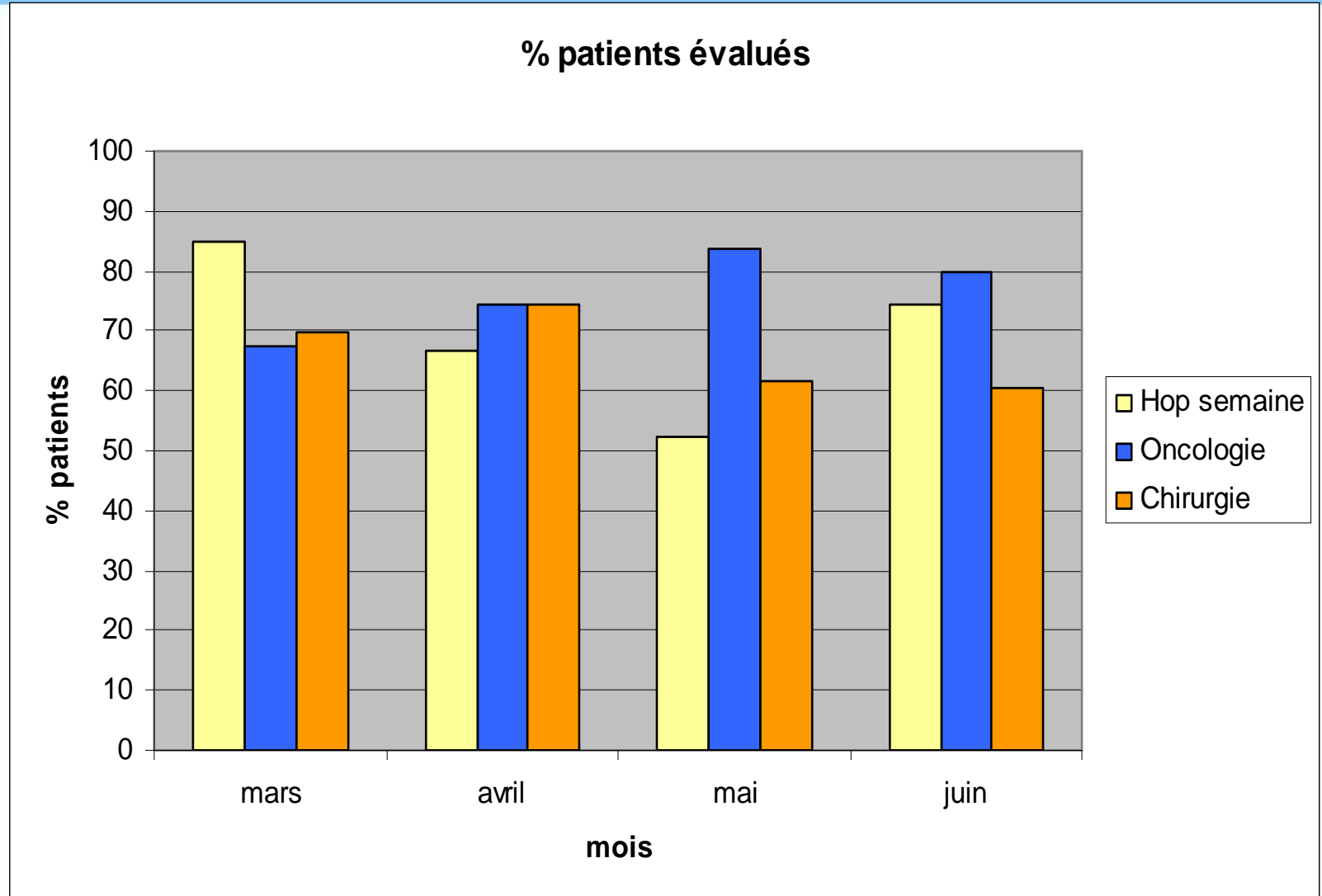
- ❖ Reprise de tous les dossiers des patients hospitalisés sur 3 mois.
- ❖ Vérification si EN remplie par les aides soignantes était complète.
- ❖ Vérification si EN à chaque nouveau patient et si suivi du poids hebdomadaire pour les patients en hospitalisation complète.





Centre Jean Perrin

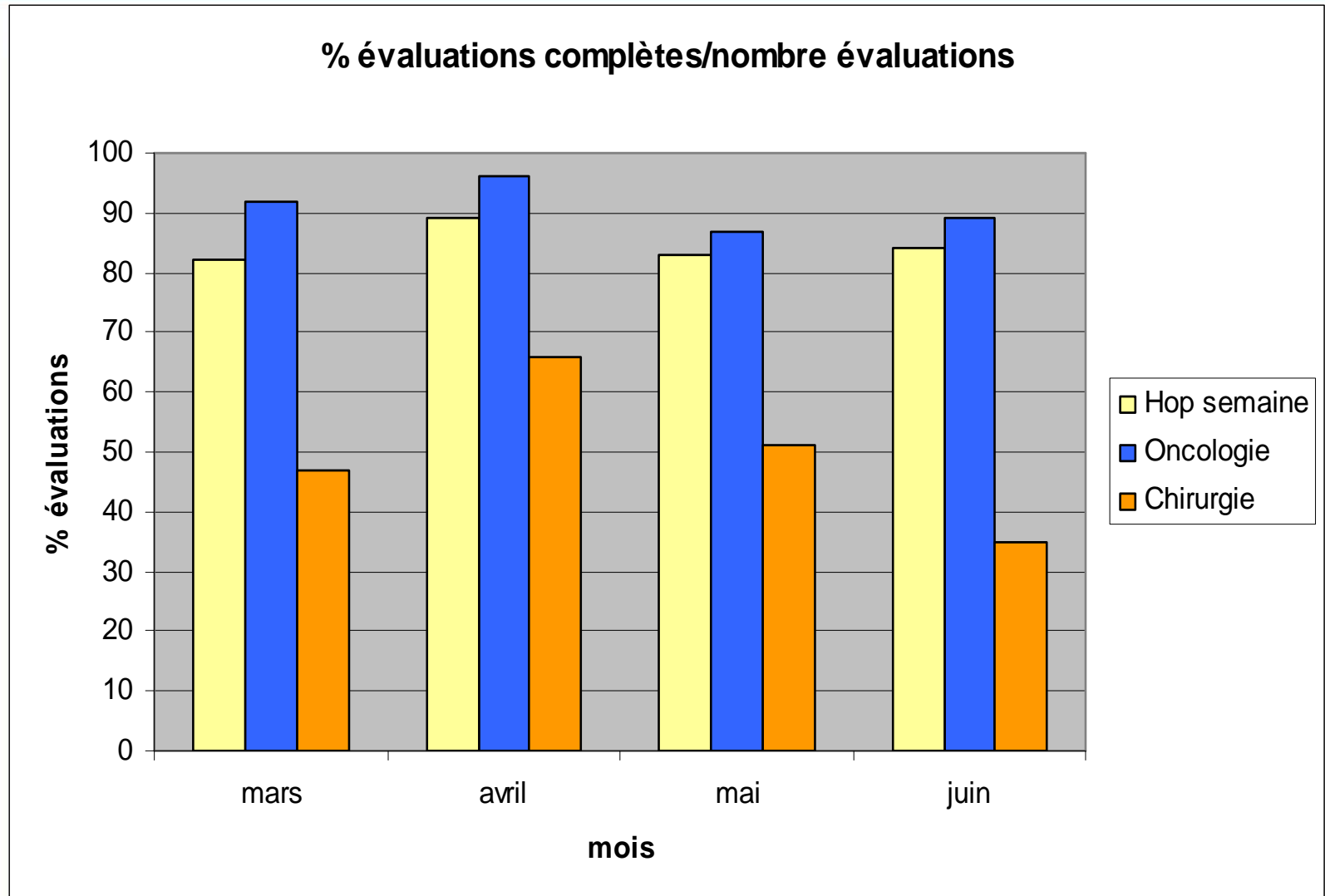
# Résultats de l'audit





Centre Jean Perrin

# Résultats de l'audit

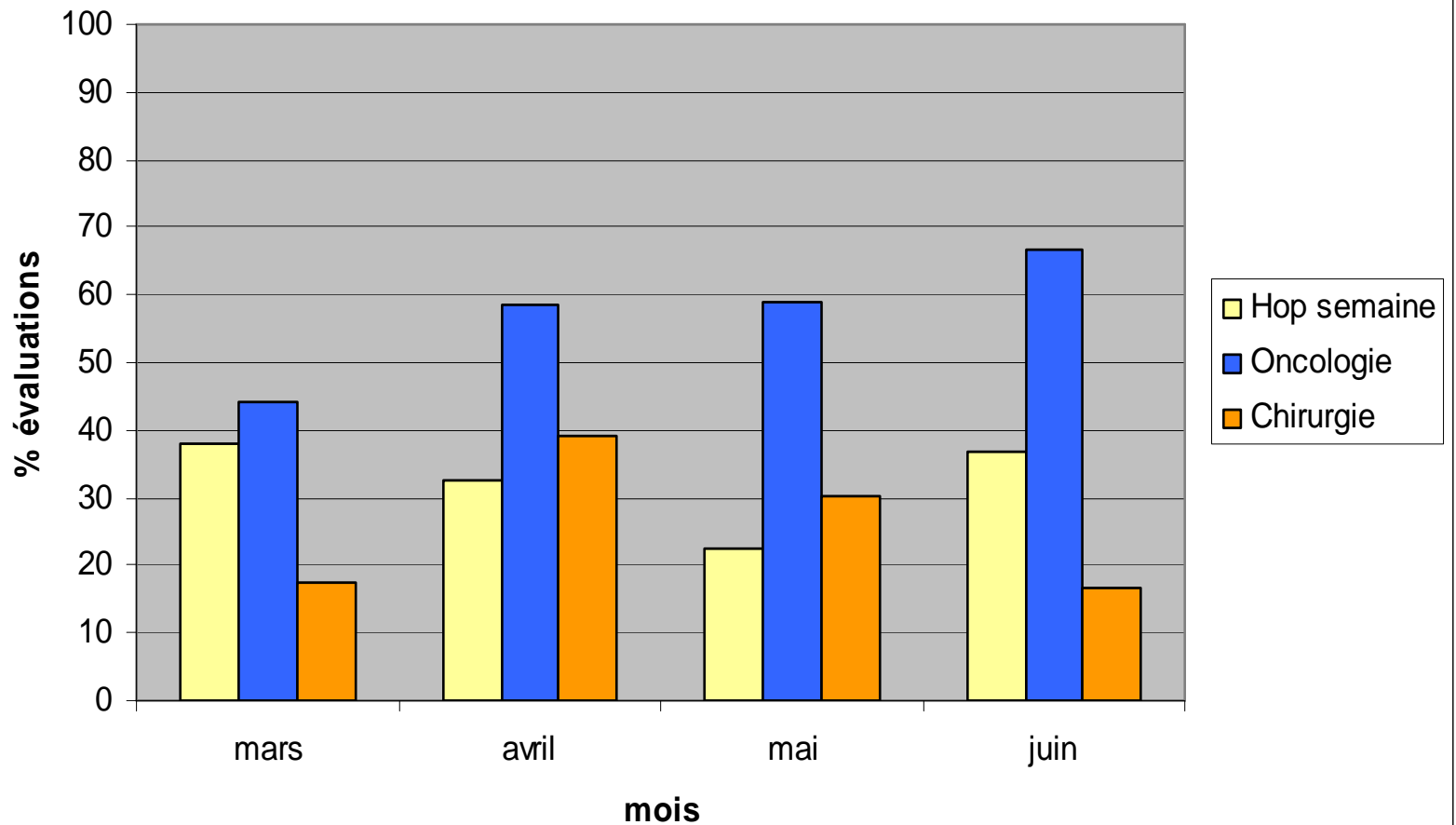




Centre Jean Perrin

# Résultats de l'audit

% évaluations complètes réalisés par le personnel soignant

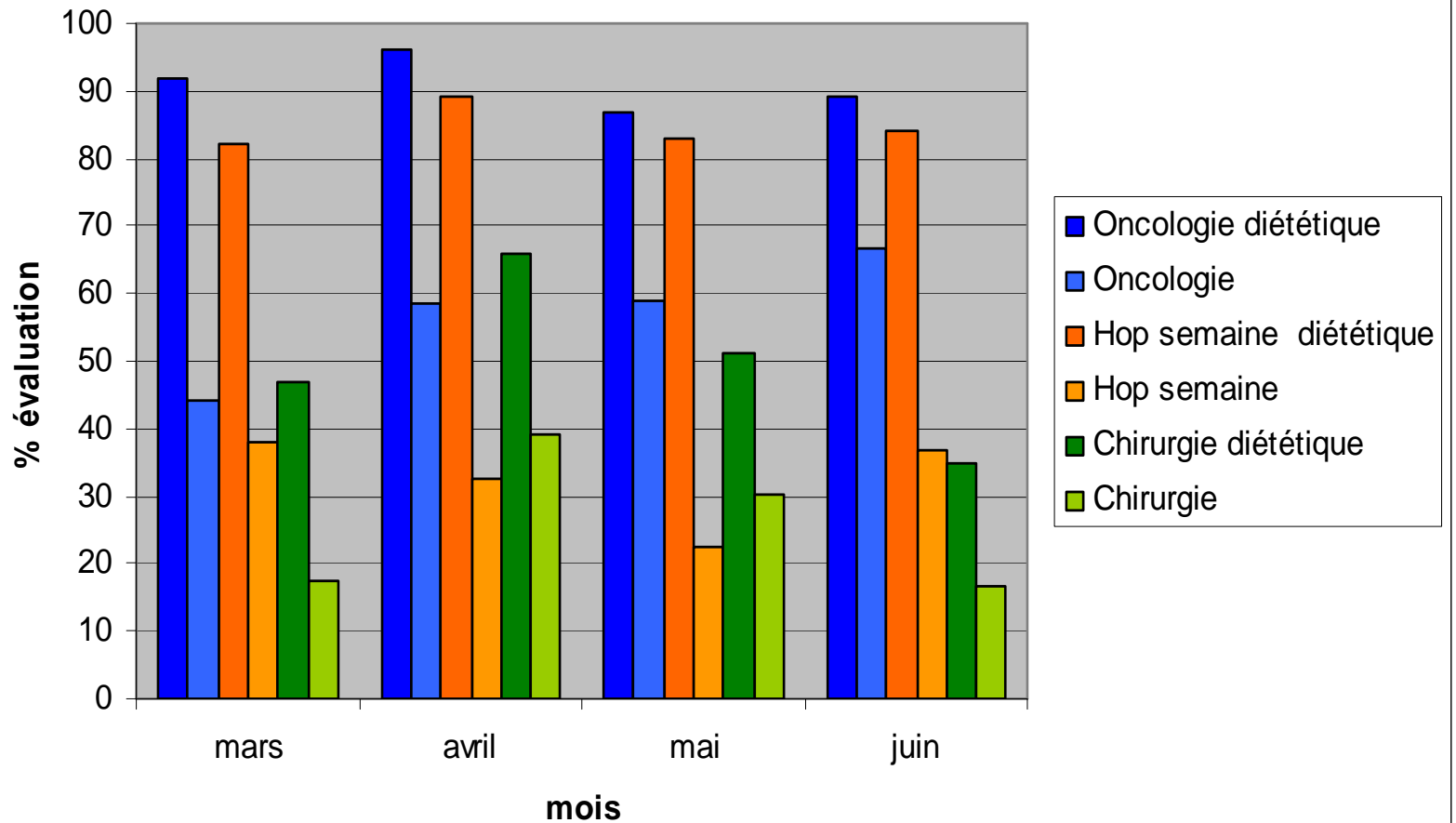






Centre Jean Perrin

### Comparatif évaluations diététique/soignant





Centre Jean Perrin

## Conclusion

Dans le but d'une amélioration constante de nos résultats, nous devons sans cesse sensibiliser le personnel soignant à l'importance de la prise en charge nutritionnelle des patients.

Un état des lieux mensuel d'un binôme AS-IDE va être réalisé afin d'évaluer tous les patients.